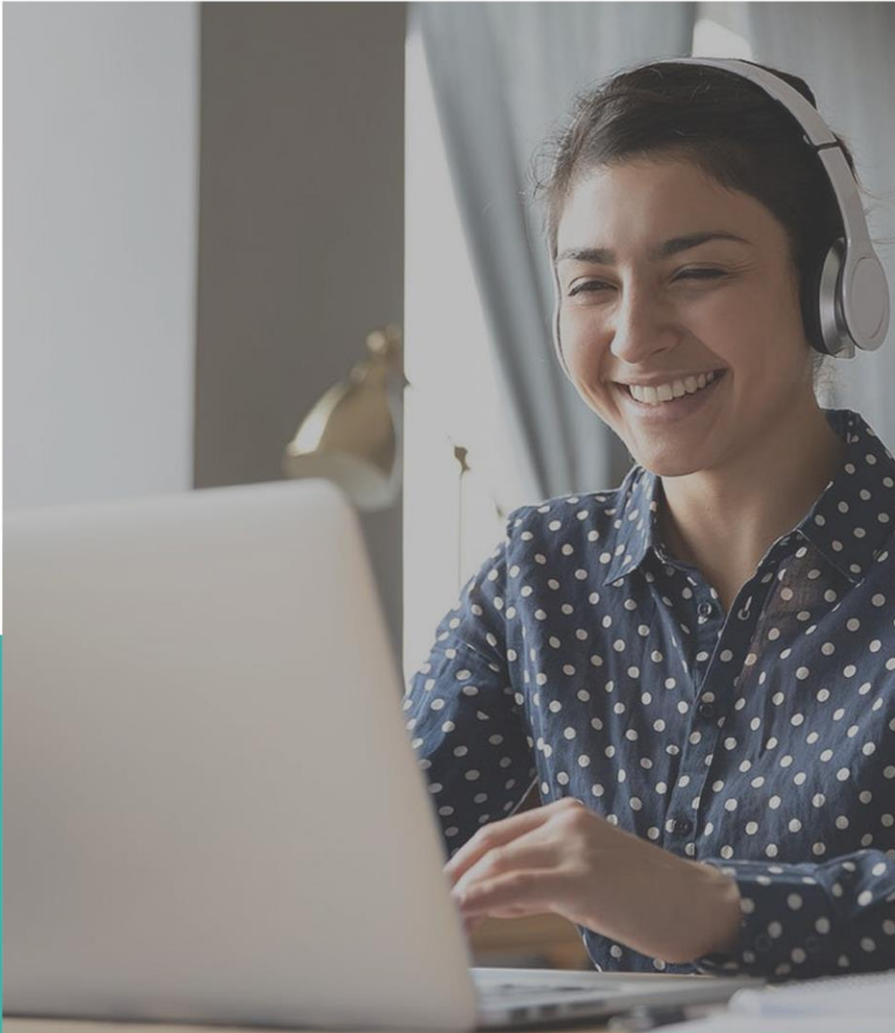


Μουσειοπαιδαγωγική





WELCOME

Το **freestudies.gr** υποστηρίζεται από τον μεγαλύτερο Ελληνικό φορέα πιστοποίησης προσόντων **Vellum Global Educational Services** (www.vellum.org.gr) και σας δίνεται η δυνατότητα, προαιρετικά ή υποχρεωτικά (ανάλογως του προγράμματος), να συμμετάσχετε σε εξετάσεις πιστοποίησης για την απόκτηση ενός διεθνώς αναγνωρισμένου **Certificate** ή **Diploma**, με το **online** εξεταστικό σύστημα **examiny**.

ΠΕΡΙΕΧΟΜΕΝΑ

ΠΛΗΡΟΦΟΡΙΕΣ	4
ΕΝΟΤΗΤΕΣ	7
ΜΕΘΟΛΟΓΙΑ & ΠΙΣΤΟΠΟΙΗΣΗ	8
ΤΑΥΤΟΤΗΤΑ ΠΡΟΓΡΑΜΜΑΤΟΣ	9
ΕCNET ΣΥΜΠΛΗΡΩΜΑ ΠΙΣΤΟΠΟΙΗΤΙΚΟΥ	10
ΕΘΝΙΚΕΣ & ΔΙΕΘΝΕΙΣ ΠΙΣΤΟΠΟΙΗΣΕΙΣ	11
ΕΙΣΗΓΗΤΗΣ/ΤΡΙΑ	12

ΠΛΗΡΟΦΟΡΙΕΣ

Το παρόν πρόγραμμα Μουσειοπαιδαγωγικής έχει σημαντική αξία τόσο για τους εκπαιδευτικούς όσο και για τους μαθητές ή τους επισκέπτες ενός μουσείου.

ΠΕΡΙΓΡΑΦΗ

Η εκπαίδευση που λαμβάνει κανείς μέσα από την ανακάλυψη της μουσειοπαιδαγωγικής επιστήμης στα πλαίσια του σεμιναρίου αντανakλάται άμεσα σε μελλοντικές εκπαιδευτικές δράσεις που κινητοποιείται ο εκπαιδευόμενος να σχεδιάσει.

Η ενασχόληση με την μουσειοπαιδαγωγική ανοίγει μια νέα πόρτα, μια σύγχρονη οπτική για το μουσείο και την εκπαιδευτική του αξία.

Καταπιάνεται κανείς με παιδαγωγικές μεθόδους, θεωρία, πρακτικές και εργαλεία της μουσειοπαιδαγωγικής δράσης και ενθαρρύνεται να δει το μουσείο ως έναν φορέα πολιτισμού, εκπαίδευσης και ένταξης στην μάθηση και την κοινωνία.

Στη μάθηση που αφορά το μουσείο και τη μουσειοπαιδαγωγική επιστήμη εμπλέκεται άμεσα η παιδαγωγική, η διαπολιτισμική εκπαίδευση, η ενταξιακή εκπαίδευση, οι νέες τεχνολογίες και πληθώρα σύγχρονων και αποτελεσματικών θεωριών και εργαλείων μάθησης με τα οποία έρχεται ο εκπαιδευόμενος σε επαφή με την παρακολούθηση του προγράμματος.

Η προσέγγιση του παρόντος σεμιναρίου στηρίζεται στην αξία της δια βίου εκπαίδευσης, μια εκπαίδευση, όπως αυτή που προσφέρεται στο μουσείο.

ΠΛΗΡΟΦΟΡΙΕΣ

ΣΚΟΠΟΣ

- Κατανόηση της ιστορίας και της εξέλιξης του μουσείου. Οι συμμετέχοντες θα πρέπει να κατανοούν τη διαχρονική εξέλιξη του μουσείου ως θεσμού, από την ίδρυσή του έως τη σύγχρονη εποχή, καθώς και τον ρόλο του στην πολιτιστική και εκπαιδευτική διαδικασία.
- Εκτίμηση της σημασίας της μουσειοπαιδαγωγικής στην εκπαίδευση και τον πολιτισμό. Οι συμμετέχοντες θα πρέπει να είναι σε θέση να αναγνωρίζουν τη συμβολή της μουσειοπαιδαγωγικής στη διαμόρφωση της εκπαιδευτικής εμπειρίας και την προαγωγή της πολιτισμικής μάθησης.
- Κατανόηση βασικών θεωριών μάθησης και της εφαρμογής τους στη μουσειοπαιδαγωγική. Οι εκπαιδευόμενοι θα εξοικειωθούν με βασικές θεωρίες μάθησης και θα μπορούν να τις συνδέουν με πρακτικές μουσειοπαιδαγωγικές προσεγγίσεις.
- Ανάπτυξη πρακτικών εκπαιδευτικών και διδακτικών μεθόδων σε μουσειακό πλαίσιο. Οι συμμετέχοντες θα μπορούν να εφαρμόζουν σύγχρονες εκπαιδευτικές μεθόδους μέσα σε ένα μουσείο, κατανοώντας τη διαδικασία διδασκαλίας και μάθησης σε αυτό το περιβάλλον.
- Κατανόηση του ρόλου του μουσειοπαιδαγωγού. Οι συμμετέχοντες θα αναγνωρίζουν την πολυδιάστατη λειτουργία του μουσειοπαιδαγωγού και τη σημασία του στην εκπαιδευτική διαδικασία και την επικοινωνία με το κοινό.
- Σχεδιασμός και ανάπτυξη εκπαιδευτικών προγραμμάτων. Οι εκπαιδευόμενοι θα μάθουν τα απαραίτητα βήματα και στοιχεία που απαιτούνται για τον σχεδιασμό ενός ολοκληρωμένου και αποτελεσματικού μουσειοπαιδαγωγικού προγράμματος.
- Κατανόηση της έννοιας της ένταξης και της προσβασιμότητας σε άτομα με αναπηρίες. Οι συμμετέχοντες θα αναπτύξουν γνώση σχετικά με την ένταξη ατόμων με αναπηρίες σε μουσειακά προγράμματα και θα είναι σε θέση να σχεδιάζουν προγράμματα που προάγουν την ισότιμη συμμετοχή τους.
- Εξοικείωση με τις νέες τεχνολογίες στη μουσειοπαιδαγωγική. Οι εκπαιδευόμενοι θα μπορούν να κατανοήσουν και να χρησιμοποιήσουν τις σύγχρονες τεχνολογίες στη μουσειοπαιδαγωγική για την ενίσχυση της εκπαιδευτικής εμπειρίας στο μουσείο.
- Ανάπτυξη της διαπολιτισμικής συνείδησης μέσω της μουσειοπαιδαγωγικής. Οι συμμετέχοντες θα αναπτύξουν ικανότητες για την κατανόηση και προώθηση της διαπολιτισμικότητας στα μουσειοπαιδαγωγικά προγράμματα, προσαρμόζοντας τα προγράμματα σε πολυπολιτισμικά περιβάλλοντα.
- Σχεδιασμός και υλοποίηση προγραμμάτων για κοινωνικά ευπαθείς ομάδες. Οι εκπαιδευόμενοι θα είναι σε θέση να σχεδιάζουν μουσειοπαιδαγωγικά προγράμματα που στοχεύουν στην ένταξη και την ενίσχυση της συμμετοχής κοινωνικά ευπαθών ομάδων, διασφαλίζοντας τη συμμετοχικότητα και την προσβασιμότητα.
- Επαφή με σχεδιασμένα μουσειοπαιδαγωγικά προγράμματα, ώστε να λάβουν μια σαφή εικόνα των εκπαιδευτικών δράσεων σε μουσεία και να είναι και οι ίδιοι σε θέση να σχεδιάζουν αντίστοιχα προγράμματα.

ΠΛΗΡΟΦΟΡΙΕΣ



Το σεμινάριο απευθύνεται:

- Σε εκπαιδευτικούς
- Σε φοιτητές παιδαγωγικών τμημάτων
- Σε ξεναγούς και εργαζόμενους στον τομέα των μουσείων
- Σε καθέναν που επιθυμεί να γνωρίσει το μουσείο και να κατανοήσει τον εκπαιδευτικό του πλούτο

ΕΝΟΤΗΤΕΣ

Οι διδασκόμενες ενότητες είναι οι ακόλουθες:

1. Εισαγωγή στη μουσειοπαιδαγωγική
2. Θεωρίες μάθησης και εκπαιδευτικές μέθοδοι
3. Ο ρόλος του μουσειοπαιδαγωγού
4. Σχεδιασμός εκπαιδευτικών προγραμμάτων
5. Ένταξη ατόμων με αναπηρίες στο μουσείο
6. Οι νέες τεχνολογίες στο μουσείο και τη μουσειοπαιδαγωγική
7. Η διαπολιτισμική διάσταση του μουσείου
8. Μουσειοπαιδαγωγικά προγράμματα για κοινωνικά ευπαθείς ομάδες
9. Δράσεις σε μουσεία ανά την Ελλάδα

ΜΕΘΟΛΟΓΙΑ & ΠΙΣΤΟΠΟΙΗΣΗ



Η παρακολούθηση του προγράμματος υλοποιείται με τη μέθοδο της ασύγχρονης τηλεκατάρτισης.

Η πρόσβαση στην πλατφόρμα τηλεκατάρτισης έχει τρίμηνη διάρκεια και οι συμμετέχοντες υποστηρίζονται εξ ολοκλήρου **online**.

Μετά την ολοκλήρωση του τμήματος ακολουθεί η υποχρεωτική συμμετοχή στις τελικές εξετάσεις για την λήψη πιστοποιητικού «Μουσειοπαιδαγωγική» μέσω της εξεταστικής μεθόδου *examiing*, που υποστηρίζεται από τον φορέα πιστοποίησης **Vellum Global Educational Services**.



ΤΑΥΤΟΤΗΤΑ ΠΡΟΓΡΑΜΜΑΤΟΣ



ΠΑΡΑΚΟΛΟΥΘΗΣΗ: ΜΕΣΩ ΤΗΛΕΚΑΤΑΡΤΙΣΗΣ



ΔΙΑΡΚΕΙΑ: 3 ΜΗΝΕΣ



ΗΧΗΤΙΚΟ ΥΛΙΚΟ



ΤΥΠΟΣ ΤΗΛΕΚΑΤΑΡΤΙΣΗΣ: ΑΣΥΓΧΡΟΝΗ



ΦΟΡΕΑΣ ΚΑΤΑΡΤΙΣΗΣ: ΕΛΚΕΔΙΜ ΚΔΒΜ, ΚΩΔ ΕΟΠΠΕΠ: 2000142



ΠΙΣΤΟΠΟΙΗΣΗ: ΥΠΟΧΡΕΩΤΙΚΗ



ΑΠΟΔΟΣΗ ΜΟΝΑΔΩΝ ECVEΤ



ΦΟΡΕΑΣ ΠΙΣΤΟΠΟΙΗΣΗΣ: VELLUM GLOBAL EDUCATIONAL SERVICES

ECVET

ΣΥΜΠΛΗΡΩΜΑ ΠΙΣΤΟΠΟΙΗΤΙΚΟΥ

Τα Ελληνικά Κέντρα Διά Βίου Μάθησης ΕΛ.ΚΕ.ΔΙ.Μ. εφαρμόζουν το Ευρωπαϊκό Σύστημα Μεταφοράς Πιστωτικών Μονάδων στην Επαγγελματική Εκπαίδευση και Κατάρτιση (ECVET). Σε όλα μας τα προγράμματα, απονέμονται βαθμοί ECVET, ενώ οι απόφοιτοι, μαζί με το πιστοποιητικό, λαμβάνουν και το Συμπλήρωμα Πιστοποιητικού Europass.

Το ECVET (European Credit System for Vocational Education and Training) είναι το Ευρωπαϊκό Σύστημα Μεταφοράς Πιστωτικών Μονάδων στην επαγγελματική εκπαίδευση και κατάρτιση. Εισήχθη το 2009 με την Ευρωπαϊκή οδηγία 2009/C 155/2. Το ECVET αποτελεί ένα τεχνικό πλαίσιο για τη μεταφορά, την αναγνώριση και τη συσσώρευση των μαθησιακών αποτελεσμάτων ενός προσώπου με σκοπό την απόκτηση επαγγελματικού προσόντος.

Η εφαρμογή του ECVET στα προγράμματα επαγγελματικής κατάρτισης και εξειδίκευσης περιλαμβάνει:

- Την περιγραφή των τίτλων σπουδών σε ενότητες μαθησιακών αποτελεσμάτων με την απόδοση βαθμών ECVET.
- Δομικό συστατικό του ECVET είναι η περιγραφή των προγραμμάτων σε ενότητες μαθησιακών αποτελεσμάτων, όπου κάθε ενότητα περιλαμβάνει συγκεκριμένες γνώσεις, δεξιότητες και ικανότητες που θα πρέπει να κατακτήσει ο εκπαιδευόμενος. Η κατάκτηση των μαθησιακών αποτελεσμάτων κάθε ενότητας αξιολογείται μέσω κατάλληλων ασκήσεων αξιολόγησης.
- Τη διαδικασία μεταφοράς και συσσώρευσης πιστωτικών μονάδων.

Το Συμπλήρωμα Πιστοποιητικού Europass είναι ένα έγγραφο που συνοδεύει το πιστοποιητικό επιμόρφωσης που απονέμεται με την ολοκλήρωση του προγράμματος και το οποίο περιγράφει αναλυτικά το πρόγραμμα επιμόρφωσης (μαθήματα, διάρκεια, βαθμοί ECVET, προϋποθέσεις εισαγωγής, διαδικασία αξιολόγησης). Ακόμα, συμβάλλει στην αξία του χορηγούμενου πιστοποιητικού και μπορεί να χρησιμοποιηθεί από τους αποφοίτους για την εύρεση εργασίας ή τη συνέχιση των σπουδών τους.

Τέλος, το Συμπλήρωμα Πιστοποιητικού Europass συνοδεύεται από τη Βεβαίωση Παρακολούθησης Μαθημάτων ΕΛΚΕΔΙΜ (αναγνωρισμένη και μοριοδοτούμενη) και από το διεθνώς αναγνωρισμένο πιστοποιητικό της Vellum Global Educational Services.

ΕΘΝΙΚΕΣ & ΔΙΕΘΝΕΙΣ ΠΙΣΤΟΠΟΙΗΣΕΙΣ

Ποιότητα και Πιστοποίηση της Vellum Global Educational Services

Η **Vellum Global Educational Services** δεσμεύεται στη διαρκή βελτίωση και ποιότητα των υπηρεσιών της, όπως αποδεικνύεται από τις πολυάριθμες πιστοποιήσεις που έχει λάβει. Το πρόγραμμα διαχείρισης της εταιρείας επιθεωρήθηκε από την **InovaCert GCB Ltd.** και διαπιστώθηκε ότι συμμορφώνεται πλήρως με το διεθνώς αναγνωρισμένο πρότυπο Συστήματος Διαχείρισης Ποιότητας **ISO 9001:2015 (Αρ. Πιστοποιητικού: 030350000540009)**.

Επιπρόσθετα, η **Vellum Global Educational Services** έχει εξασφαλίσει τα παρακάτω πιστοποιητικά:

- **ΕΛΟΤ EN ISO/IEC 17024:** Αφορά τις γενικές απαιτήσεις για φορείς πιστοποίησης προσώπων, διασφαλίζοντας την ικανότητα και αμεροληψία τους.
- **ISO/IEC 27001:2013:** Ένα διεθνώς αναγνωρισμένο πρότυπο που καθορίζει τις απαιτήσεις για τη διαχείριση ασφάλειας πληροφοριών, εξασφαλίζοντας την προστασία των δεδομένων.
- **ISO/IEC 27701:2019:** Επεκτείνει το **ISO/IEC 27001** και θέτει τις απαιτήσεις για τη διαχείριση προστασίας της ιδιωτικότητας, ενισχύοντας την προστασία των προσωπικών δεδομένων.
- **ISO 37001:2016:** Αφορά τα συστήματα διαχείρισης κατά της δωροδοκίας, βοηθώντας τους οργανισμούς να προλαμβάνουν, να εντοπίζουν και να αντιμετωπίζουν τη δωροδοκία.

Η συμμόρφωση με αυτά τα πρότυπα αναδεικνύει την αφοσίωση της **Vellum Global Educational Services** στην υψηλή ποιότητα, την ασφάλεια πληροφοριών και την ηθική ακεραιότητα. Με τακτικούς ελέγχους από ανεξάρτητους φορείς πιστοποίησης, η εταιρεία διασφαλίζει τη συνεχή βελτίωση των υπηρεσιών της και την απόλυτη ικανοποίηση των πελατών της.

Το σύστημα διαχείρισης ποιότητας του φορέα κατάρτισης **Ελληνικά Κέντρα Διά Βίου Μάθησης (ΕΛΚΕΔΙΜ - ΚΔΒΜ2)** αξιολογήθηκε και πιστοποιήθηκε από τον φορέα **RigCert** με το **ISO 9001:2015 (Κωδ. Πιστοποίησης 1710GR82Q)**. Ο φορέας κατάρτισης **Ελληνικά Κέντρα Διά Βίου Μάθησης (ΕΛΚΕΔΙΜ - ΚΔΒΜ2)** έχει επίσης αξιολογηθεί και πιστοποιηθεί ότι τηρεί τα διεθνή πρότυπα:

- **ISO/IEC 27001:2013**, το οποίο αφορά τη διαχείριση και ασφάλεια πληροφοριών.
- **ISO/IEC 27701:2019**, το οποίο αφορά τη διαχείριση προσωπικών δεδομένων και την προστασία της ιδιωτικότητας.
- **ΕΛΟΤ ISO 29993:2018**, το οποίο αφορά την ποιότητα των υπηρεσιών εκπαίδευσης και κατάρτισης.
- **ΕΛΟΤ ISO 21001:2021**, το οποίο αφορά τα συστήματα διαχείρισης για οργανισμούς εκπαίδευσης και κατάρτισης.

Επιπλέον, τα **Ελληνικά Κέντρα Διά Βίου Μάθησης (ΕΛΚΕΔΙΜ - ΚΔΒΜ2)** έχουν πιστοποιηθεί, έπειτα από σχετική απόφαση, από τον **Εθνικό Οργανισμό Πιστοποίησης Προσόντων και Επαγγελματικού Προσανατολισμού (ΕΟΠΠΕΠ) (Κωδ: 2000453)**. Ο ΕΟΠΠΕΠ είναι ο ενοποιημένος φορέας που προέκυψε από τη συγχώνευση τριών φορέων οι οποίοι εξυπηρετούσαν το δίκτυο **Διά Βίου Μάθησης: το Εθνικό Κέντρο Πιστοποίησης Δομών Διά Βίου Μάθησης (Ε.ΚΕ.ΠΙΣ.), τον Εθνικό Οργανισμό Πιστοποίησης Προσόντων (Ε.Ο.Π.Π.) και το Εθνικό Κέντρο Επαγγελματικού Προσανατολισμού (Ε.Κ.Ε.Π.)**.

Στόχος του **ΕΟΠΠΕΠ** είναι η εξασφάλιση της ποιότητας και της αμεροληψίας στο ενιαίο πλαίσιο ποιότητας για τη Διά Βίου Μάθηση.



Γιαννακίδου
Κωνσταντίνα

ΕΙΣΗΓΗΤΗΣ/ΤΡΙΑ

Η Γιαννακίδου Κωνσταντίνα είναι απόφοιτος του τμήματος Παιδαγωγικού Τμήματος Δημοτικής Εκπαίδευσης του Αριστοτέλειου Πανεπιστημίου Θεσσαλονίκης. Είναι κάτοχος του μεταπτυχιακού διπλώματος ειδίκευσης Επιστήμες της Αγωγής: Ετερότητα, Κοινωνία και Εκπαίδευση του Δημοκρίτειου Πανεπιστημίου Θράκης. Έχει παρακολουθήσει επιμορφώσεις σε θέματα που αφορούν την Ειδική Αγωγή και Εκπαίδευση. Συνεχίζει τις σπουδές ειδίκευσης στον τομέα της Κοινωνικής Πολιτικής και έχει κάνει ενδελεχή έρευνα σε ζητήματα εκπαίδευσης, διαφοροποίησης της διδασκαλίας και μουσειοπαιδαγωγικής.

Έχει συμμετάσχει με εισηγήσεις σε συνέδρια παιδαγωγικής σε θέματα αναπηρίας, διαφοροποιημένης διδασκαλίας και μουσειοπαιδαγωγικών δράσεων και είναι δημιουργός μουσειοπαιδαγωγικών προγραμμάτων σε εθελοντική βάση σε συνεργασία με Μουσεία.

Εργάζεται ως εκπαιδευτικός στην πρωτοβάθμια εκπαίδευση κατά τα τελευταία έτη.



✉ info@vellum.org.gr
🌐 www.vellum.org.gr



freestudies.gr

ONLINE | CERTIFICATE | COURSES

✉ info@freestudies.gr
🌐 www.freestudies.gr

Γραφεία Αλεξάνδρειας: Παύλου Μελά 12, Τ.Κ.: 59300, Τηλ.: 2310 501 895, fax: 7007003864
Γραφεία Θεσσαλονίκης: Αγίου Μηνά 7, Τ.Κ.: 54625, Τηλ: 2310 531 323
Γραφεία Αθηνών: Πολυτεχνείου 12, Αθήνα, Τ.Κ.: 10433. Τηλ.: 210 710 1894

